

JEU DE
DÉCOUVERTE :
NOTRE LYCÉE À
TRAVERS LE TEMPS



DOSSIER PATRIMOINE

PRÉSENTATION RÉALISÉE PAR LES ÉLÈVES
PREMIÈRE ANNÉE DE CAP MAÇONNERIE DURANT
L'ANNÉE SCOLAIRE 2025-2026.

COMMENT UTILISER CE DOSSIER ?

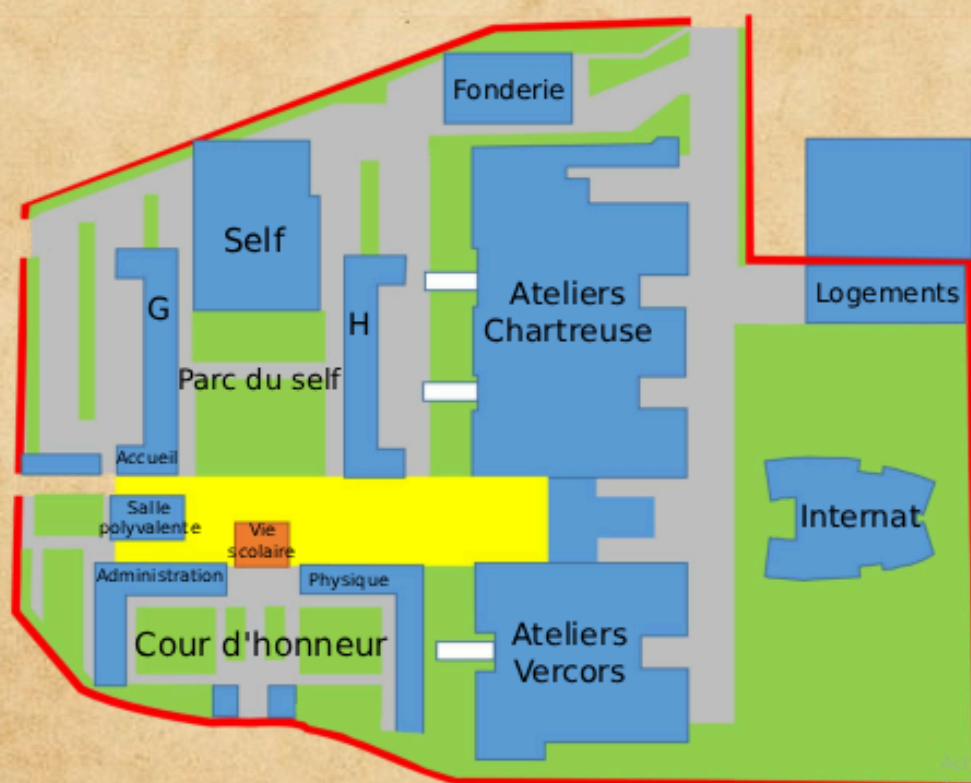
CE DOSSIER VOUS PERMET DE PARTICIPER AU JEU DE DÉCOUVERTE DU LYCÉE : VOUS DEVEZ DONC AVOIR ÉGALEMENT LE QUESTIONNAIRE ENTRE LES MAINS.

DANS CE JEU, VOUS AVEZ 6 MISSIONS À ACCOMPLIR. POUR CHAQUE MISSION, RENDEZ-VOUS SUR LE LIEU INDIQUÉ EN VOUS AIDANT DU PLAN CI-DESSOUS ET RÉPONDEZ AUX QUESTIONS POSÉES DANS LE QUESTIONNAIRE.

POUR TROUVER LES RÉPONSES AUX QUESTIONS :

- SERVEZ-VOUS DE CE DOSSIER,
- OBSERVEZ AUTOUR DE VOUS.

POUR VALIDER CHACUNE DES MISSIONS, TROUVEZ LA BALISE CORRESPONDANTE ET POINÇONNEZ VOTRE DOCUMENT.



PROJET MENÉ DANS LE COURS DE FRANÇAIS DE
MME ESPOSITO, AVEC LA PARTICIPATION DE M.GAMBIER ET MME BURGER.

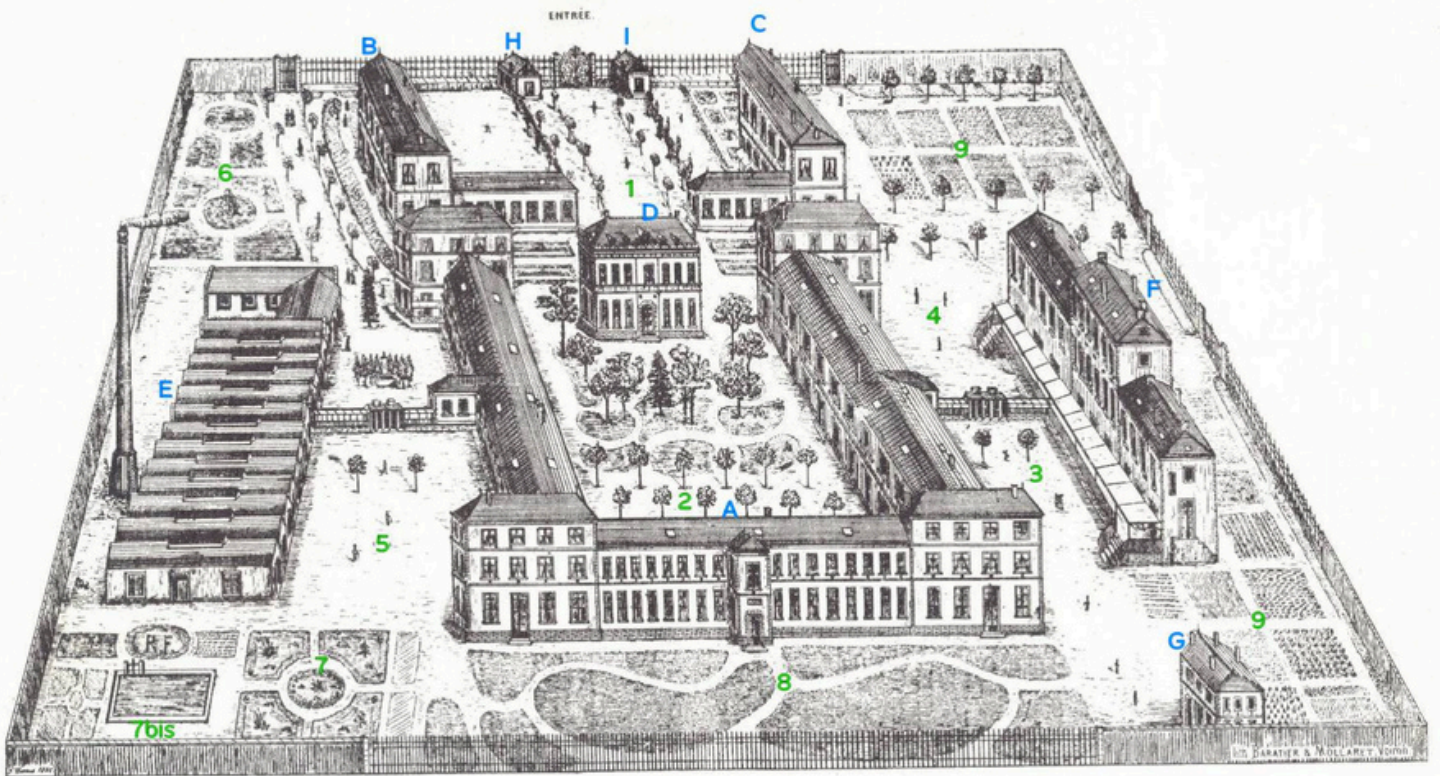
AIDE AU GRAPHISME : MME PLACE.

MISSION I : RDV DANS LA COUR D'HONNEUR.

NOTRE LYCÉE A ÉTÉ CONSTRUIT EN 1886. À SES DÉBUTS, NOTRE LYCÉE S'APPELAIT « ÉCOLE NATIONALE PROFESSIONNELLE » (E.N.P.).

VOICI UN DESSIN DU SITE, PARU DANS UN JOURNAL DE L'ÉPOQUE.

Supplément du *Petit Voironnais*.



VUE DE L'ÉCOLE NATIONALE PROFESSIONNELLE DE VOIRON

Prise de l'ancienne Route de Saint-Laurent-du-Pont.

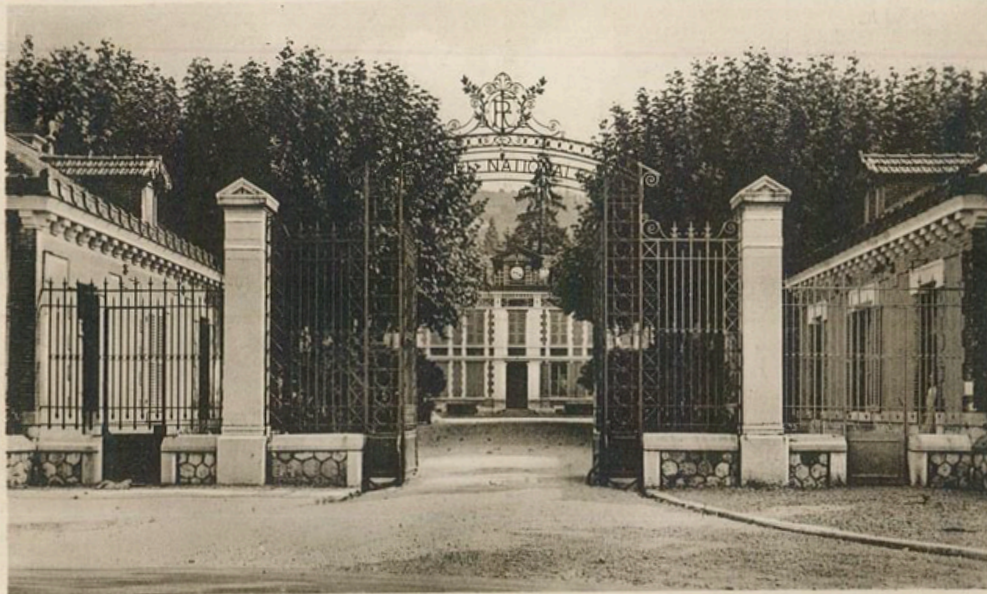
Légende :

Cours et jardins

- 1 - Cours d'honneur
- 2 - Cours de 3ème année
- 3 - Cours de 2ème année
- 4 - Cours de 1er année
- 5 - Cours des sciences
- 6 - Jardin botanique
- 7 - Jardin d'étude
- 7bis - Bassin
- 8 - Parc
- 9 - Potager

Bâtiments

- A - Ecole professionnelle
- B - Ecole primaire
- C - Ecole maternelle
- D - Administration
- E - Ateliers
- F - Cuisine, Réfectoire, Bains
- G - Infirmerie
- H - Concierge
- I - Jardinier



CE PORTAIL SERVAIT
D'ENTRÉE PRINCIPALE
AU LYCÉE.

L'INSCRIPTION
« ÉCOLE NATIONALE »
EST ENCORE VISIBLE.

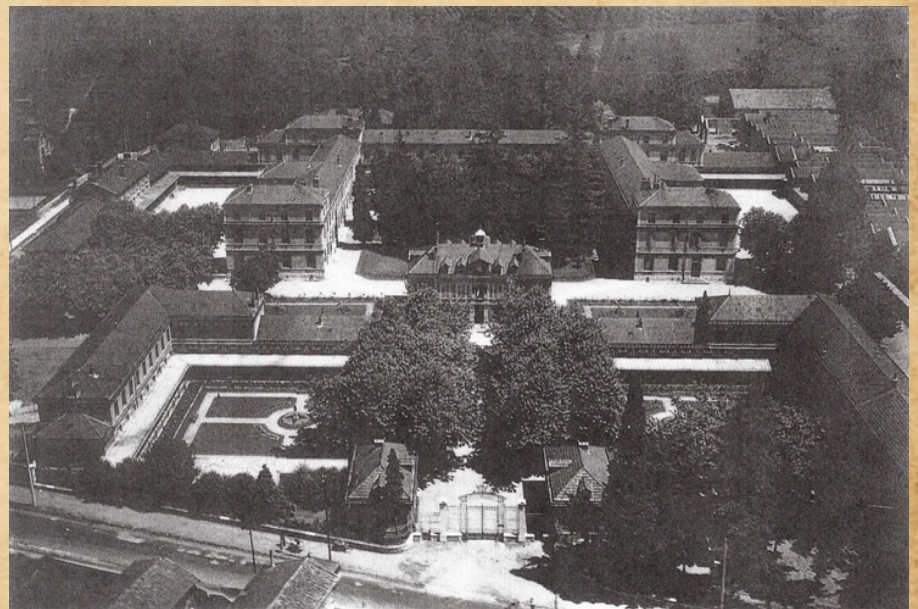
52 VOIRON

L'Entrée de l'Ecole Nationale

AUTREFOIS, IL Y AVAIT UNE ÉCOLE PRIMAIRE ET UNE ÉCOLE
MATERNELLE DANS LES PAVILLONS. PAR LA SUITE, ELLES ONT ÉTÉ
SUPPRIMÉES.

CES PAVILLONS SONT AUJOURD'HUI DES SALLES DE COURS, ON LEUR
A DONNÉ DES NOMS DE FEMMES CÉLÈBRES : GISÈLE HALIMI
(AVOCATE) ET HÉLÈNE COURTOIS (ASTROPHYSICIENNE).

LA VÉGÉTATION AVAIT UNE
PLACE IMPORTANTE À
L'E.N.P. DE VOIRON : ON
PENSAIT QUE LA
VÉGÉTATION ÉTAIT
IMPORTANTE POUR LE BIEN-
ÊTRE DES ÉLÈVES.



Vue Générale de l'E.N.P. de Voiron, prise en avion

AUJOURD'HUI DANS LE LYCÉE ON A CONSERVÉ DES ARBRES QUI ONT
PLUS DE CENT ANS !



ZOOM SUR LES ARBRES DE LA COUR D'HONNEUR

DANS LA COUR D'HONNEUR,
IL Y A DES PLATANES QUI
ONT AU MOINS 100 ANS !

ON RECONNAÎT LE PLATANE À
LA FORME DE SA FEUILLE QUI
RESSEMBLE À CELLE DE
L'ÉRABLE, ET À SON ÉCORCE
TACHETÉE.



ON VOIT AUSSI UN
BOULEAU ASSEZ ANCIEN.
CET ARBRE POUSSE TRÈS VITE ET SON ÉCORCE EST
BLANCHE

LES ROSIERS SONT ÉGALEMENT
ANCIENS. CE SONT DES PLANTES
GRIMPANTES DÉCORATIVES.

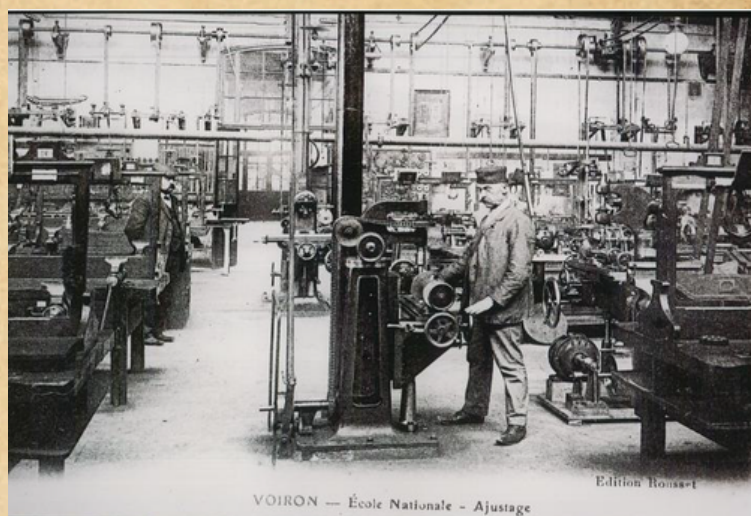
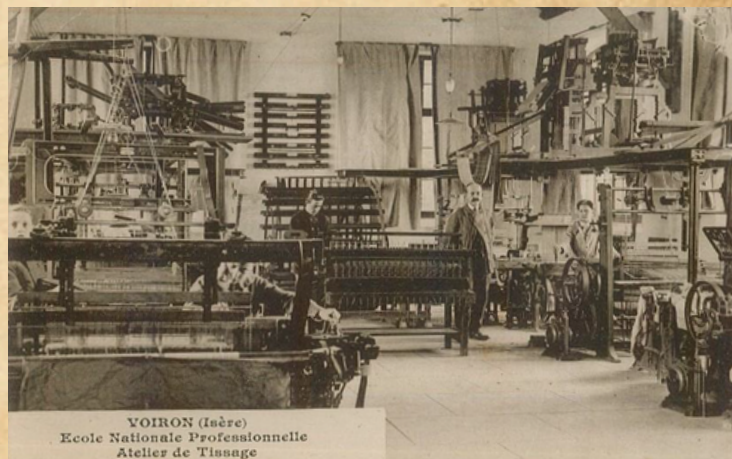
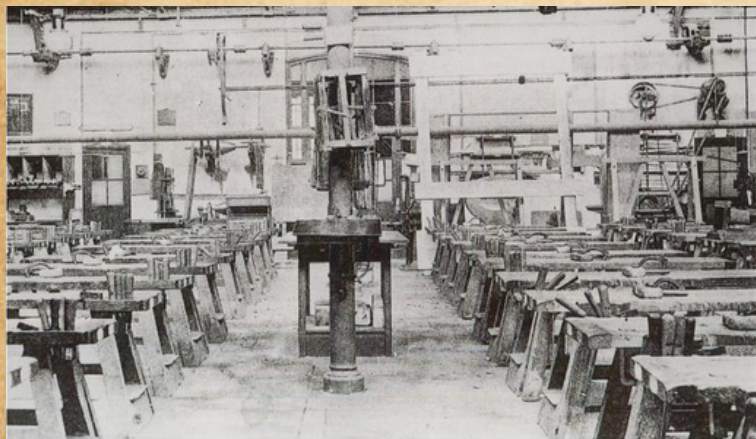


LES MAGNOLIAS ET LES BANDES
DE FLEURS SONT PLUS RÉCENTS.

IL Y A DEUX TYPES DE
MAGNOLIAS ICI : À FEUILLES
PERSISTANTES ET À FEUILLES
CADUQUES. LES FLEURS DANS LES
PARTERRES ATTIRENT LES
INSECTES.



MISSION 2 : RDV DANS LE PARC DU SELF



L'E.N.P. A ÉTÉ CRÉÉE POUR FORMER DES OUVRIERS QUALIFIÉS. LES
ATELIERS ÉTAIENT AU COEUR DE LA VIE DE L'ÉCOLE.
LES ATELIERS QUI EXISTENT TOUJOURS SONT : MENUISERIE ET
AJUSTAGE.

PARMI CEUX QUI N'EXISTENT PLUS : TISSAGE, ATELIER MÉCANIQUE
ET LA FORGE.



ZOOM SUR LES ARBRES DANS LE PARC DU SELF

DANS CE PARC ON TROUVE DES IFS, UN CÈDRE DE L'ATLAS, UN PIN DE L'HIMALAYA, DES HIBISCUS ET DES TILLEULS.

AVEC LES FLEURS DE L'HIBISCUS, ON PEUT FAIRE DES TISANES. ELLES PEUVENT ÊTRE DE DIFFÉRENTES COULEURS SELON LES VARIÉTÉS.



LES TILLEULS SONT ANCIENS. SES FLEURS PEUVENT AUSSI SERVIR POUR LES TISANES.



LE CÈDRE DE L'ATLAS ET LE PIN DE L'HIMALAYA SONT DES RÉSINEUX TRÈS ANCIENS.



LES DEUX IFS DE CE PARC NE SE RESSEMBLENT PAS CAR ILS ONT ÉTÉ TAILLÉS DE MANIÈRE DIFFÉRENTE. LEUR BOIS EST ROUGE ET LEURS AIGUILLES SONT PLATES.



MISSION 3 : RDV DANS LE BÂTIMENT

« ADMINISTRATION »

DÈS SA CRÉATION, L'E.N.P.
DISPOSE D'UN INTERNAT AVEC
DES DORTOIRS ET UN
RÉFECTOIRE.

AU DÉPART LE NOMBRE
D'INTERNES EST LIMITÉ À UNE
TRENTAINE D'ÉLÈVES MAIS CE
CHIFFRE VA ÉNORMÉMENT
AUGMENTER AU FIL DU TEMPS !



Un Dortoir

Collection J. David et E. Vallée, 98 Rue de Rennes, Paris

MISSION 4 : RDV DEVANT L'INTERNAT ET L'INFIRMERIE

DANS LES ANNÉES 1920, L'E.N.P. S'EST ÉTENDUE. ELLE A ACQUIS
DES ANCIENNES PROPRIÉTÉS AVEC DES TERRAINS ET UN ÉTANG.
SUR LA PHOTO, ON VOIT UNE GRANDE MAISON QUI SERVAIT
D'INFIRMERIE.



AUJOURD'HUI, À LA PLACE DE L'ÉTANG ON TROUVE L'INTERNAT.
UNE RIVIÈRE SOUTERRAINE PASSE ENCORE À CET ENDROIT :
LE GORGEAT.



ZOOM SUR LES ARBRES DANS LE PARC PROCHE DE L'INTERNAT

CETTE ZONE ABRITE DE VIEUX ARBRES ISSUS DES DEMEURES
ACHETÉES PAR L'E.N.P. : ILS SONT MAJESTUEUX. ON Y VOIT DES
PLATANES, DES CHÊNES, UN GINGKO BILOBA, DES MARRONNIERS, DES
CHÂTAIGNIERS, DES MAGNOLIAS, UN MÉLÈZE ET UN SAPIN PLUS
JEUNE.

LES MARRONNIERS
ET CHÂTAIGNIERS SE
RESSEMBLENT, MAIS SEULS LES
FRUITS DU CHÂTAIGNIER SONT
COMESTIBLES. ON PEUT EFFECTIVEMENT
MANGER LES CHÂTAIGNES OU EN
FAIRE DE LA FARINE.



LE GINGKO BILOBA EST SURNOMMÉ
« ARBRE AUX MILLE ÉCUS ». IL PEUT
VIVRE TRÈS VIEUX :
JUSQU'À MILLE ANS !

LE CHÊNE PRODUIT
DES GLANDS. SA
FEUILLE A UNE
FORME TRÈS
PARTICULIÈRE.



LE MÉLÈZE EST LE SEUL RÉSINEUX QUI PERD SES
AIGUILLES EN HIVER.

MISSION 5 : RDV DANS LE HALL PRINCIPAL, DEVANT LA SCULPTURE VERTE.

L'E.N.P. A BEAUCOUP CHANGÉ AU FIL DES DÉCENNIES.
EN 1936, ELLE ADOPTE LE NOM DE FERDINAND BUISSON.

DANS LES ANNÉES 50, UN CENTRE D'APPRENTISSAGE, UN INTERNAT
ET DE NOUVEAUX ATELIERS SONT MIS EN PLACE.

EN 1960, LA NAT EST DEVENUE UN « LYCÉE TECHNIQUE » ET DANS
LES ANNÉES 70, LE CENTRE D'APPRENTISSAGE EST DEvenu UN
« LYCÉE PROFESSIONNEL ».



DANS LES ANNÉES 2000, LA RÉNOVATION DU LYCÉE A COMMENCÉ.
LES DEUX LYCÉES ONT ÉTÉ RÉUNIS : MAINTENANT, C'EST LE
« LYCÉE POLYVALENT FERDINAND BUISSON ».

DE NOUVEAUX BÂTIMENTS ONT ÉTÉ CONSTRUITS COMME PAR EXEMPLE
LE SELF, LES NOUVEAUX ATELIERS, LE HALL COUVERT, LES
PASSERELLES...

AUJOURD'HUI, ON ENTRE PAR UN AUTRE CÔTÉ, PLUS SÉCURISÉ.



ZOOM SUR LES PLANTATIONS AUJOURD'HUI

AUJOURD'HUI, ON PLANTE
DANS LE LYCÉE BEAUCOUP DE
VÉGÉTAUX COMESTIBLES :
FRUITS ROUGES
(GROSEILLES, FRAMBOISES,
FRAISES), FIGUIERS, ETC .



ON PLANTE AUSSI DE MANIÈRE ÉCOLOGIQUE,
POUR ÉCONOMISER L'EAU PAR EXEMPLE
(PAILLAGE).

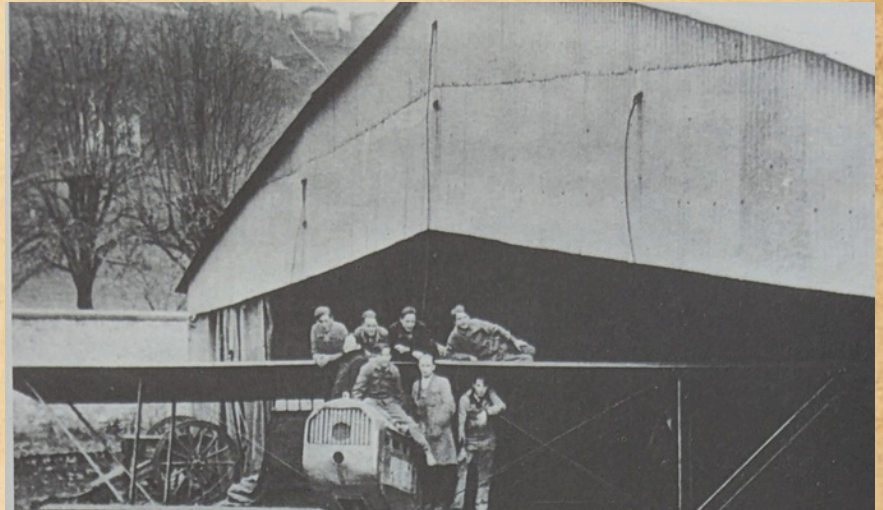


MISSION 6 : RDV DANS LES ATELIERS CHARTREUSE,
DEVANT L'ATELIER PEINTURE (PAR).



PENDANT LONGTEMPS, LES ÉLÈVES AVAIENT
TOUS UN UNIFORME ET IL N'Y AVAIT AUCUNE
FILLE PARMIS LES ÉLÈVES.

PENDANT UNE PÉRIODE, LES ÉLÈVES QUI
ÉTUDIAIENT LA MÉCANIQUE ONT PU SE FORMER
SUR DES AVIONS, CAR IL Y EN AVAIT PLUSIEURS
AU LYCÉE !



DANS LE LYCÉE, ON TROUVAIT UNE SOCIÉTÉ DE MUSIQUE (FANFARE)
ET UN CLUB DE RUGBY.





SUR CES PHOTOGRAPHIES, ON VOIT DES TERRAINS D'ATHLÉTISME, DE BASKET, DE FOOTBALL ET DE PÉTANQUE.



NOS FORMATIONS PROFESSIONNELLES AUJOURD'HUI

**BAC PRO
MSPC**
Maintenance des
systèmes de
production
connectés
(Ancien Bac MEI)

**BAC PRO
TEB-AA**
Technicien d'Etudes
du Bâtiment
Assistant en
Architecture

**BAC PRO
MELEC**
Métiers de
l'électricité et de ses
environnements
connectés

**BAC PRO
TRPM**
Technicien en
Réalisation de produits
mécaniques
Option A : Réalisation et
Maintenance des Outillages et
Option B : Réalisation et Suivi de
Production
(Ancien Bac TU)

L'APPRENTISSAGE
Au lycée
Ferdinand Buisson

**BAC PRO
TMA**
Technicien
Menuisier
Agenceur

**CAP
MAC**

Maçon

**CAP
IMTB**

Intervention en
maintenance technique
des bâtiments

(Ancien CAP MBC)

**CAP
PAR**

Peintre
Applicateur de
revêtement

**BAC PRO
MP-3D**
Modélisation et
Prototypage 3D

(Ancien Bac EDPI)

**BAC PRO
AFB**
Aménagement et
 finition du
bâtiment