

JEU DE  
DÉCOUVERTE :  
NOTRE LYCÉE À  
TRAVERS LE TEMPS



DOSSIER PATRIMOINE

PRÉSENTATION RÉALISÉE PAR LES ÉLÈVES  
PREMIÈRE ANNÉE DE CAP MAÇONNERIE DURANT  
L'ANNÉE SCOLAIRE 2025-2026.

# COMMENT UTILISER CE DOSSIER ?

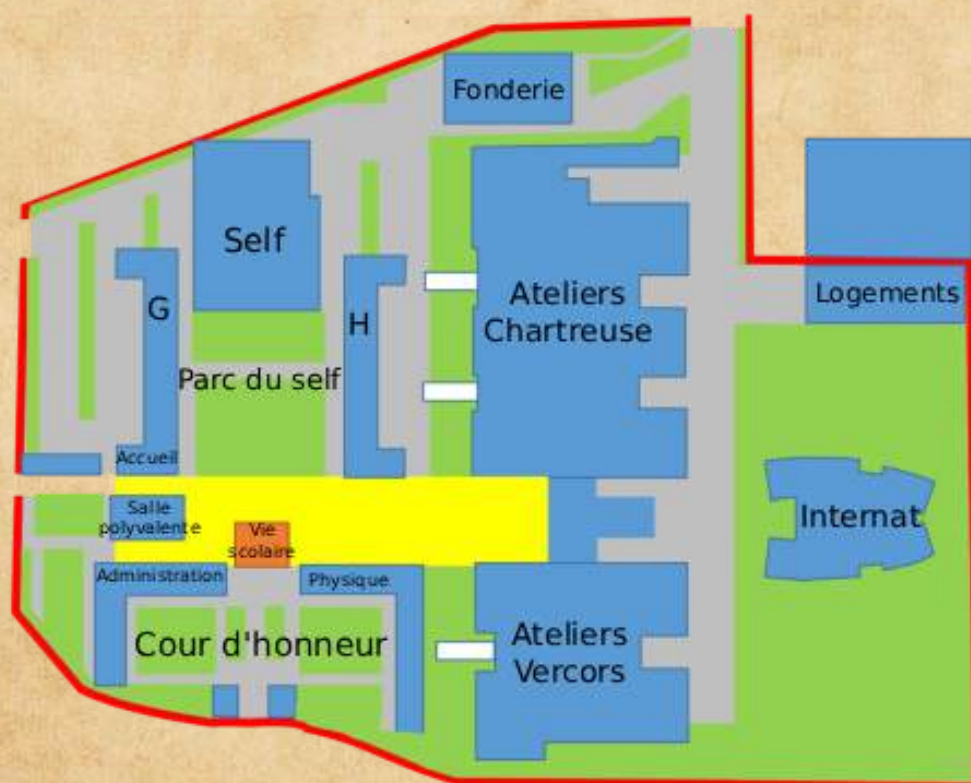
**CE DOSSIER VOUS PERMET DE PARTICIPER AU JEU DE DÉCOUVERTE DU LYCÉE : VOUS DEVEZ DONC AVOIR ÉGALEMENT LE QUESTIONNAIRE ENTRE LES MAINS.**

**DANS CE JEU, VOUS AVEZ 6 MISSIONS À ACCOMPLIR. POUR CHAQUE MISSION, RENDEZ-VOUS SUR LE LIEU INDIQUÉ EN VOUS AIDANT DU PLAN CI-DESSOUS ET RÉPONDEZ AUX QUESTIONS POSÉES DANS LE QUESTIONNAIRE.**

**POUR TROUVER LES RÉPONSES AUX QUESTIONS :**

- SERVEZ-VOUS DE CE DOSSIER,
- OBSERVEZ AUTOUR DE VOUS.

**POUR VALIDER CHACUNE DES MISSIONS, TROUVEZ LA BALISE CORRESPONDANTE ET POINÇONNEZ VOTRE DOCUMENT.**



PROJET MENÉ DANS LE COURS DE FRANÇAIS DE  
MME ESPOSITO, AVEC LA PARTICIPATION DE M.GAMBIER ET MME BURGER.

AIDE AU GRAPHISME : MME PLACE.

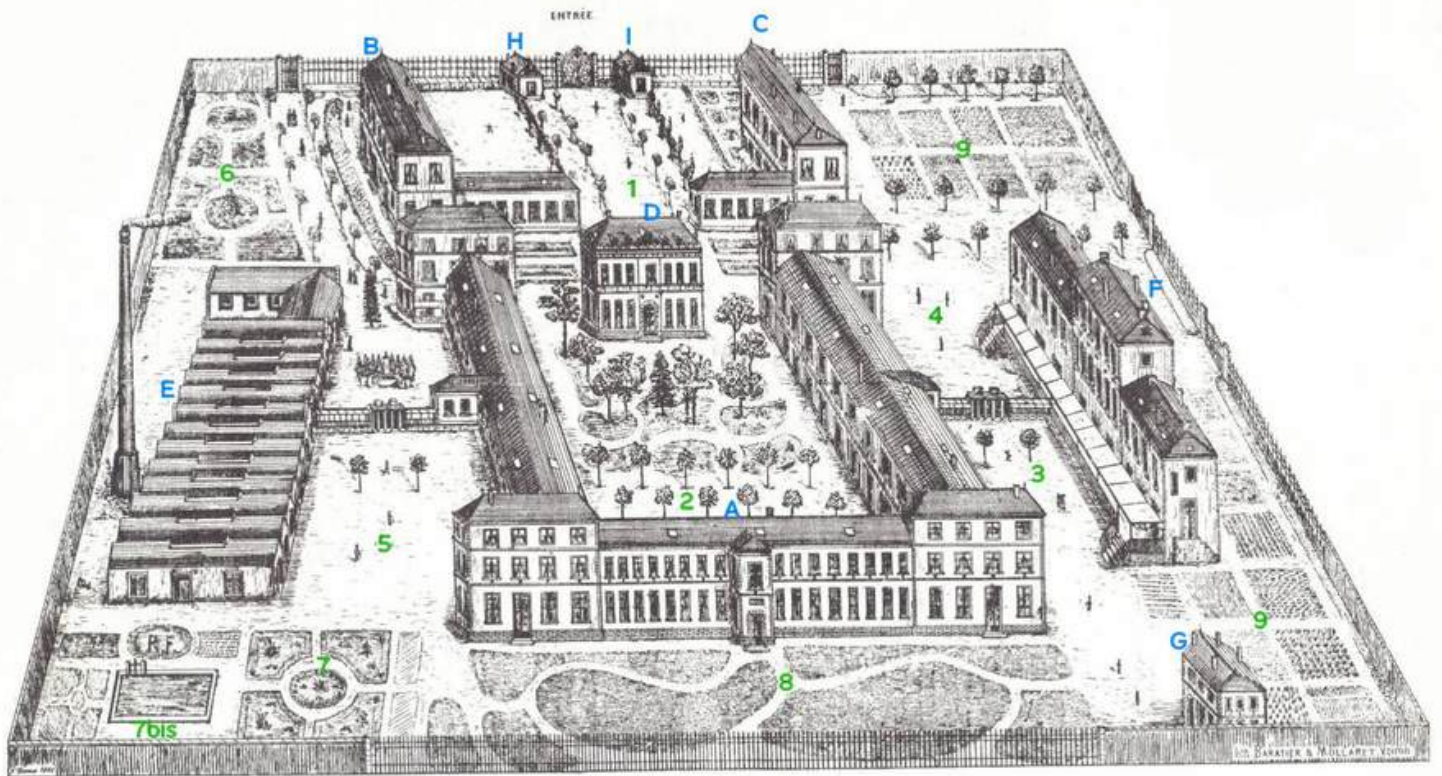
# MISSION I : RDV DANS LA COUR D'HONNEUR.

NOTRE LYCÉE A ÉTÉ CONSTRUIT EN 1886. À SES DÉBUTS, NOTRE LYCÉE S'APPELAIT « ÉCOLE NATIONALE PROFESSIONNELLE » (E.N.P.).

VOICI UN DESSIN DU SITE, PARU DANS UN JOURNAL DE L'ÉPOQUE.

28

## Supplément du *Petit Voironnais*.



### VUE DE L'ÉCOLE NATIONALE PROFESSIONNELLE DE VOIRON

Prise de l'ancienne Route de Saint-Laurent-du-Pont.

#### Légende :

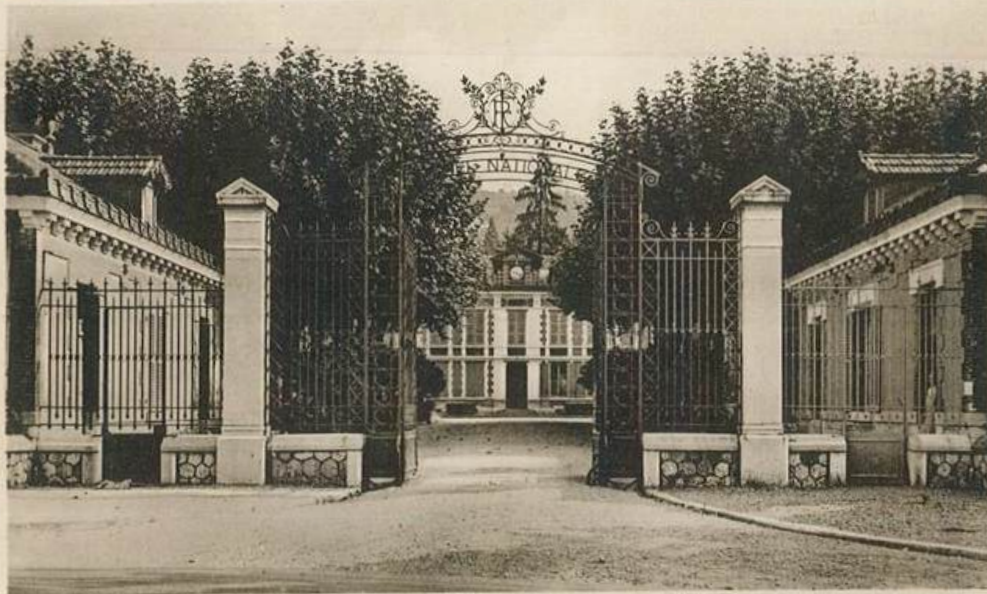
##### *Cours et jardins*

- 1 - Cours d'honneur
- 2 - Cours de 3ème année
- 3 - Cours de 2ème année
- 4 - Cours de 1er année
- 5 - Cours des sciences
- 6 - Jardin botanique
- 7 - Jardin d'étude
- 7bis - Bassin
- 8 - Parc
- 9 - Potager

##### *Bâtiments*

- A - Ecole professionnelle
- B - Ecole primaire
- C - Ecole maternelle
- D - Administration
- E - Ateliers
- F - Cuisine, Réfectoire, Bains
- G - Infirmerie
- H - Concierge
- I - Jardinier





52 VOIRON

L'Entrée de l'Ecole Nationale

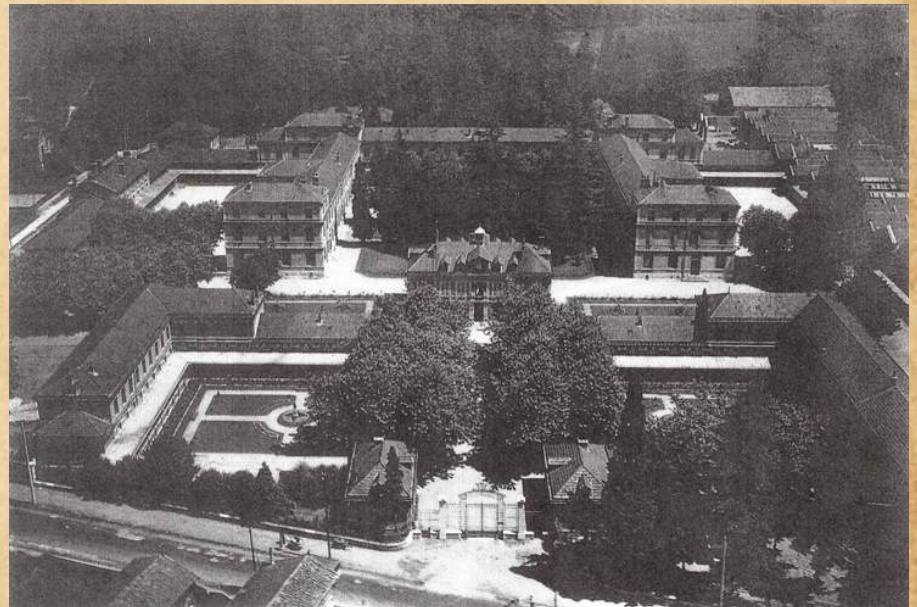
CE PORTAIL SERVAIT  
D'ENTRÉE PRINCIPALE  
AU LYCÉE.

L'INSCRIPTION  
« ÉCOLE NATIONALE »  
EST ENCORE VISIBLE.

AUTREFOIS, IL Y AVAIT UNE ÉCOLE PRIMAIRE ET UNE ÉCOLE  
MATERNELLE DANS LES PAVILLONS. PAR LA SUITE, ELLES ONT ÉTÉ  
SUPPRIMÉES.

CES PAVILLONS SONT AUJOURD'HUI DES SALLES DE COURS, ON LEUR  
A DONNÉ DES NOMS DE FEMMES CÉLÈBRES : GISÈLE HALIMI  
(AVOCATE) ET HÉLÈNE COURTOIS (ASTROPHYSICIENNE).

LA VÉGÉTATION AVAIT UNE  
PLACE IMPORTANTE À  
L'E.N.P. DE VOIRON : ON  
PENSAIT QUE LA  
VÉGÉTATION ÉTAIT  
IMPORTANTE POUR LE BIEN-  
ÊTRE DES ÉLÈVES.



*Vue Générale de l'E.N.P. de Voiron, prise en avion*

AUJOURD'HUI DANS LE LYCÉE ON A CONSERVÉ DES ARBRES QUI ONT  
PLUS DE CENT ANS !



## ZOOM SUR LES ARBRES DE LA COUR D'HONNEUR

DANS LA COUR D'HONNEUR,  
IL Y A DES PLATANES QUI  
ONT AU MOINS 100 ANS !



ON RECONNAÎT LE PLATANE À  
LA FORME DE SA FEUILLE QUI  
RESSEMBLE À CELLE DE  
L'ÉRABLE, ET À SON ÉCORCE  
TACHETÉE.

ON VOIT AUSSI UN  
BOULEAU ASSEZ ANCIEN.  
CET ARBRE POUSSE TRÈS VITE ET SON ÉCORCE EST  
BLANCHE

LES ROSIERS SONT ÉGALEMENT  
ANCIENS. CE SONT DES PLANTES  
GRIMPANTES DÉCORATIVES.

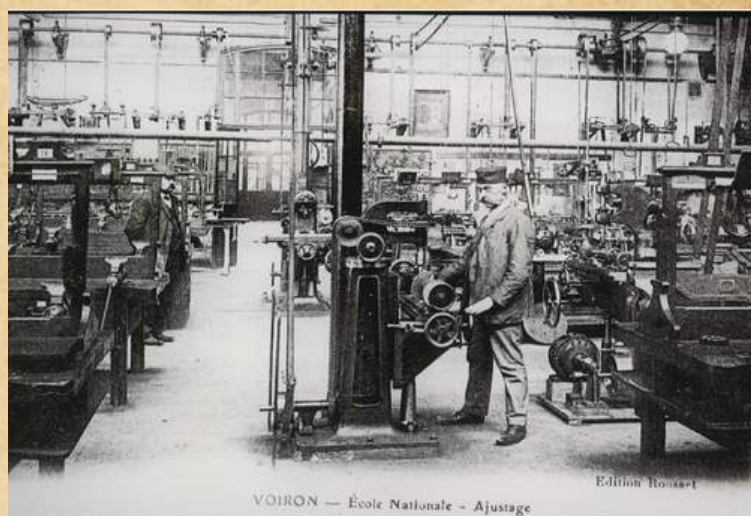
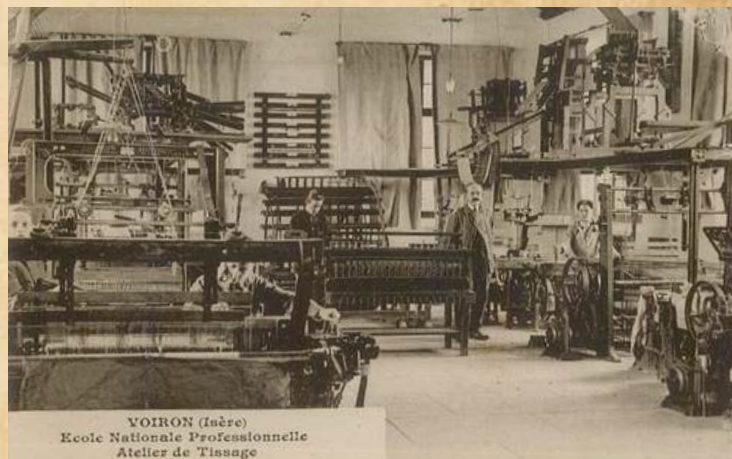
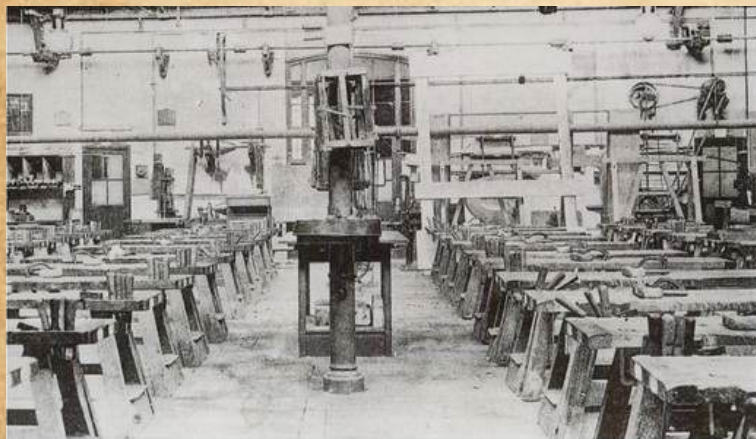


LES MAGNOLIAS ET LES BANDES  
DE FLEURS SONT PLUS RÉCENTS.

IL Y A DEUX TYPES DE  
MAGNOLIAS ICI : À FEUILLES  
PERSISTANTES ET À FEUILLES  
CADUQUES. LES FLEURS DANS LES  
PARTERRES ATTIRENT LES  
INSECTES.



## MISSION 2 : RDV DANS LE PARC DU SELF



L'E.N.P. A ÉTÉ CRÉÉE POUR FORMER DES OUVRIERS QUALIFIÉS. LES ATELIERS ÉTAIENT AU COEUR DE LA VIE DE L'ÉCOLE. LES ATELIERS QUI EXISTENT TOUJOURS SONT : MENUISERIE ET AJUSTAGE.


PARMI CEUX QUI N'EXISTENT PLUS : TISSAGE, ATELIER MÉCANIQUE ET LA FORGE.



## ZOOM SUR LES ARBRES DANS LE PARC DU SELF

DANS CE PARC ON TROUVE DES IFS, UN CÈDRE DE L'ATLAS, UN PIN DE L'HIMALAYA, DES HIBISCUS ET DES TILLEULS.


AVEC LES FLEURS DE L'HIBISCUS, ON PEUT FAIRE DES TISANES. ELLES PEUVENT ÊTRE DE DIFFÉRENTES COULEURS SELON LES VARIÉTÉS.




LES TILLEULS SONT ANCIENS. SES FLEURS PEUVENT AUSSI SERVIR POUR LES TISANES.



LE CÈDRE DE L'ATLAS ET LE PIN DE L'HIMALAYA SONT DES RÉSINEUX TRÈS ANCIENS.



LES DEUX IFS DE CE PARC NE SE RESSEMBLENT PAS CAR ILS ONT ÉTÉ TAILLÉS DE MANIÈRE DIFFÉRENTE. LEUR BOIS EST ROUGE ET LEURS AIGUILLES SONT PLATES.



# MISSION 3 : RDV DANS LE BÂTIMENT

## « ADMINISTRATION »

DÈS SA CRÉATION, L'E.N.P.  
DISPOSE D'UN INTERNAT AVEC  
DES DORTOIRS ET UN  
RÉFECTOIRE.

AU DÉPART LE NOMBRE  
D'INTERNES EST LIMITÉ À UNE  
TRENTAINE D'ÉLÈVES MAIS CE  
CHIFFRE VA ÉNORMÉMENT  
AUGMENTER AU FIL DU TEMPS !



Un Dortoir

Lithographie de J. David et E. Vialon, 98 Rue de Rennes, Paris

# MISSION 4 : RDV DEVANT L'INTERNAT ET L'INFIRMERIE

DANS LES ANNÉES 1920, L'E.N.P. S'EST ÉTENDUE. ELLE A ACQUIS  
DES ANCIENNES PROPRIÉTÉS AVEC DES TERRAINS ET UN ÉTANG.  
SUR LA PHOTO, ON VOIT UNE GRANDE MAISON QUI SERVAIT  
D'INFIRMERIE.



AUJOURD'HUI, À LA PLACE DE L'ÉTANG ON TROUVE L'INTERNAT.  
UNE RIVIÈRE SOUTERRAINE PASSE ENCORE À CET ENDROIT :  
LE GORGEAT.



## ZOOM SUR LES ARBRES DANS LE PARC PROCHE DE L'INTERNAT

CETTE ZONE ABRITE DE VIEUX ARBRES ISSUS DES DEMEURES  
ACHETÉES PAR L'E.N.P. : ILS SONT MAJESTUEUX. ON Y VOIT DES  
PLATANES, DES CHÊNES, UN GINGKO BILOBA, DES MARRONNIERS, DES  
CHÂTAIGNIERS, DES MAGNOLIAS, UN MÉLÈZE ET UN SAPIN PLUS  
JEUNE.

LES MARRONNIERS  
ET CHÂTAIGNIERS SE  
RESSEMBLENT, MAIS SEULS LES  
FRUITS DU CHÂTAIGNIER SONT  
COMESTIBLES. ON PEUT EFFECTIVEMENT  
MANGER LES CHÂTAIGNES OU EN  
FAIRE DE LA FARINE.



LE GINGKO BILOBA EST SURNOMMÉ  
« ARBRE AUX MILLE ÉCUS ». IL PEUT  
VIVRE TRÈS VIEUX :  
JUSQU'À MILLE ANS !

LE CHÊNE PRODUIT  
DES GLANDS. SA  
FEUILLE A UNE  
FORME TRÈS  
PARTICULIÈRE.



LE MÉLÈZE EST LE SEUL RÉSINEUX QUI PERD SES  
AIGUILLES EN HIVER.

# MISSION 5 : RDV DANS LE HALL PRINCIPAL, DEVANT LA SCULPTURE VERTE.

L'E.N.P. A BEAUCOUP CHANGÉ AU FIL DES DÉCENNIES.  
EN 1936, ELLE ADOPTE LE NOM DE FERDINAND BUISSON.

DANS LES ANNÉES 50, UN CENTRE D'APPRENTISSAGE, UN INTERNAT  
ET DE NOUVEAUX ATELIERS SONT MIS EN PLACE.

EN 1960, LA NAT EST DEVENUE UN « LYCÉE TECHNIQUE » ET DANS  
LES ANNÉES 70, LE CENTRE D'APPRENTISSAGE EST DEvenu UN  
« LYCÉE PROFESSIONNEL ».



DANS LES ANNÉES 2000, LA RÉNOVATION DU LYCÉE A COMMENCÉ.  
LES DEUX LYCÉES ONT ÉTÉ RÉUNIS : MAINTENANT, C'EST LE  
« LYCÉE POLYVALENT FERDINAND BUISSON ».

DE NOUVEAUX BÂTIMENTS ONT ÉTÉ CONSTRUITS COMME PAR EXEMPLE  
LE SELF, LES NOUVEAUX ATELIERS, LE HALL COUVERT, LES  
PASSERELLES...

AUJOURD'HUI, ON ENTRE PAR UN AUTRE CÔTÉ, PLUS SÉCURISÉ.



## ZOOM SUR LES PLANTATIONS AUJOURD'HUI



AUJOURD'HUI, ON PLANTE  
DANS LE LYCÉE BEAUCOUP DE  
VÉGÉTAUX COMESTIBLES :  
FRUITS ROUGES  
(GROSEILLES, FRAMBOISES,  
FRAISES), FIGUIERS, ETC .

ON PLANTE AUSSI DE MANIÈRE ÉCOLOGIQUE,  
POUR ÉCONOMISER L'EAU PAR EXEMPLE  
(PAILLAGE).



MISSION 6 : RDV DANS LES ATELIERS CHARTREUSE,  
DEVANT L'ATELIER PEINTURE (PAR).



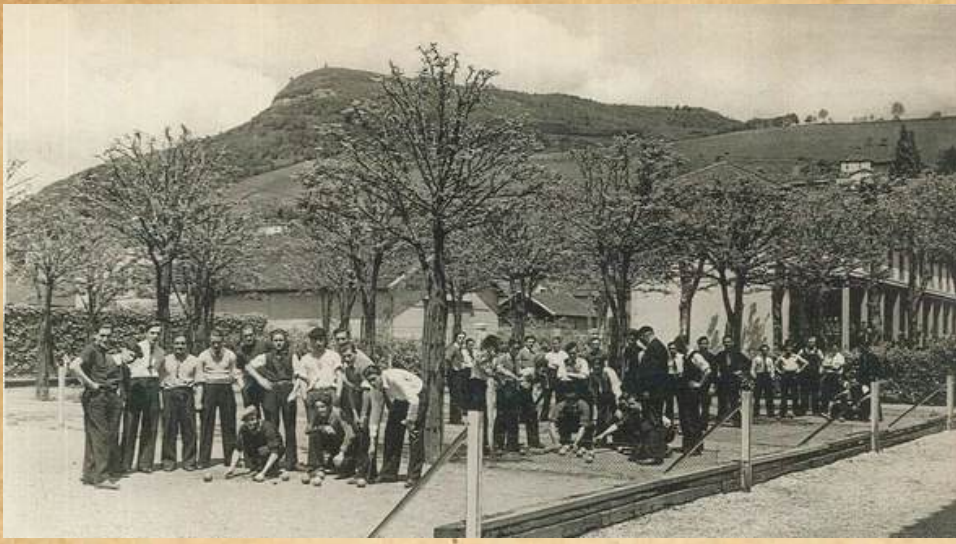
PENDANT LONGTEMPS, LES ÉLÈVES AVAIENT  
TOUS UN UNIFORME ET IL N'Y AVAIT AUCUNE  
FILLE PARMIS LES ÉLÈVES.

PENDANT UNE PÉRIODE, LES ÉLÈVES QUI  
ÉTUDIAIENT LA MÉCANIQUE ONT PU SE FORMER  
SUR DES AVIONS, CAR IL Y EN AVAIT PLUSIEURS  
AU LYCÉE !



DANS LE LYCÉE, ON TROUVAIT UNE SOCIÉTÉ DE MUSIQUE (FANFARE)  
ET UN CLUB DE RUGBY.





SUR CES PHOTOGRAPHIES, ON VOIT DES TERRAINS D'ATHLÉTISME, DE BASKET, DE FOOTBALL ET DE PÉTANQUE.



# NOS FORMATIONS PROFESSIONNELLES AUJOURD'HUI

**BAC PRO  
MSPC**  
Maintenance des  
systèmes de  
production  
connectés  
*(Ancien Bac MEI)*

**BAC PRO  
TEB-AA**  
Technicien d'Etudes  
du Bâtiment  
Assistant en  
Architecture

**BAC PRO  
MELEC**  
Métiers de  
l'électricité et de ses  
environnements  
connectés

**BAC PRO  
TRPM**  
Technicien en  
Réalisation de produits  
mécaniques  
**Option A** : Réalisation et  
Maintenance des Outillages et  
**Option B** : Réalisation et Suivi de  
Production  
*(Ancien Bac TU)*

**L'APPRENTISSAGE**  
Au lycée  
**Ferdinand Buisson**

**BAC PRO  
TMA**  
Technicien  
Menuisier  
Agenceur

**CAP  
MAC**

Maçon

**CAP  
IMTB**

Intervention en  
maintenance technique  
des bâtiments  
*(Ancien CAP MBC)*

**CAP  
PAR**

Peintre  
Applicateur de  
revêtement

**BAC PRO  
MP-3D**  
Modélisation et  
Prototypage 3D  
*(Ancien Bac EDPI)*

**BAC PRO  
AFB**  
Aménagement et  
 finition du  
bâtiment